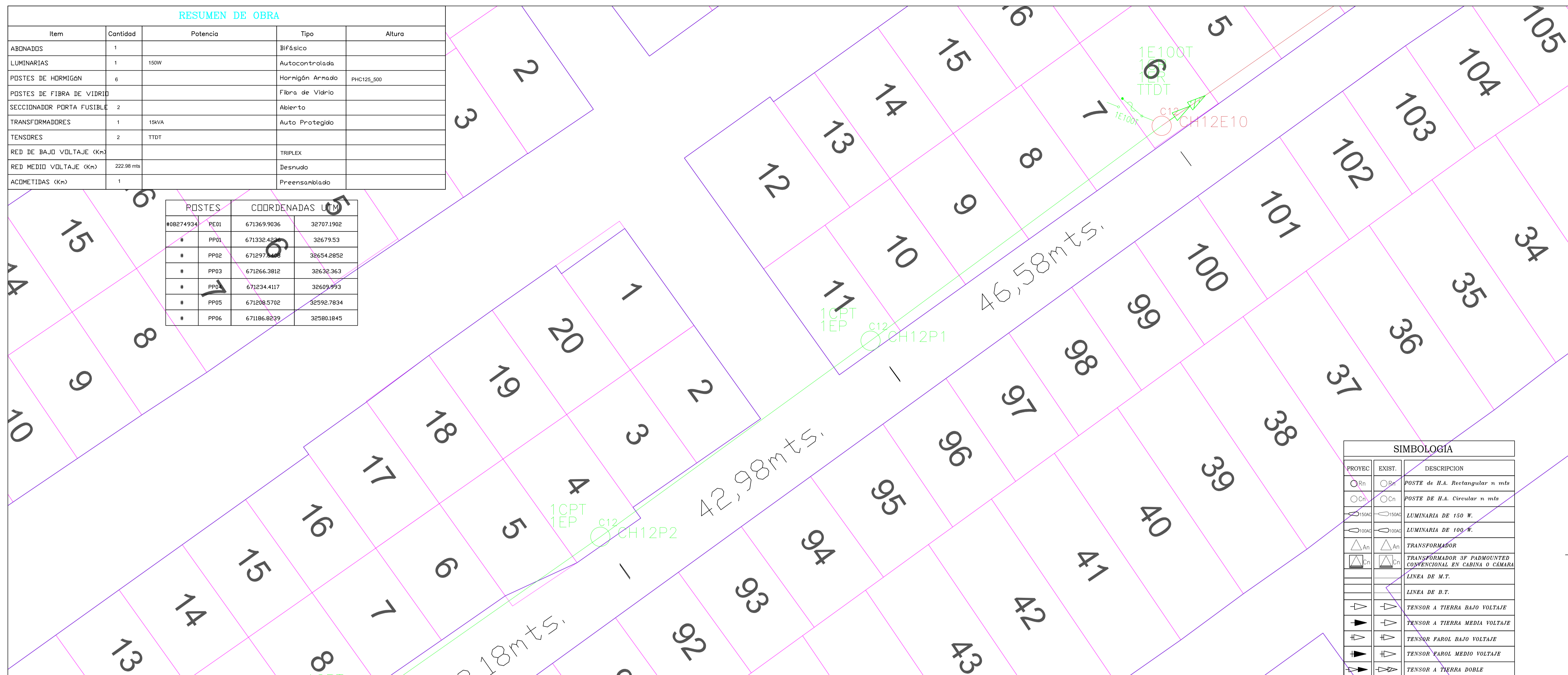


RESUMEN DE OBRA

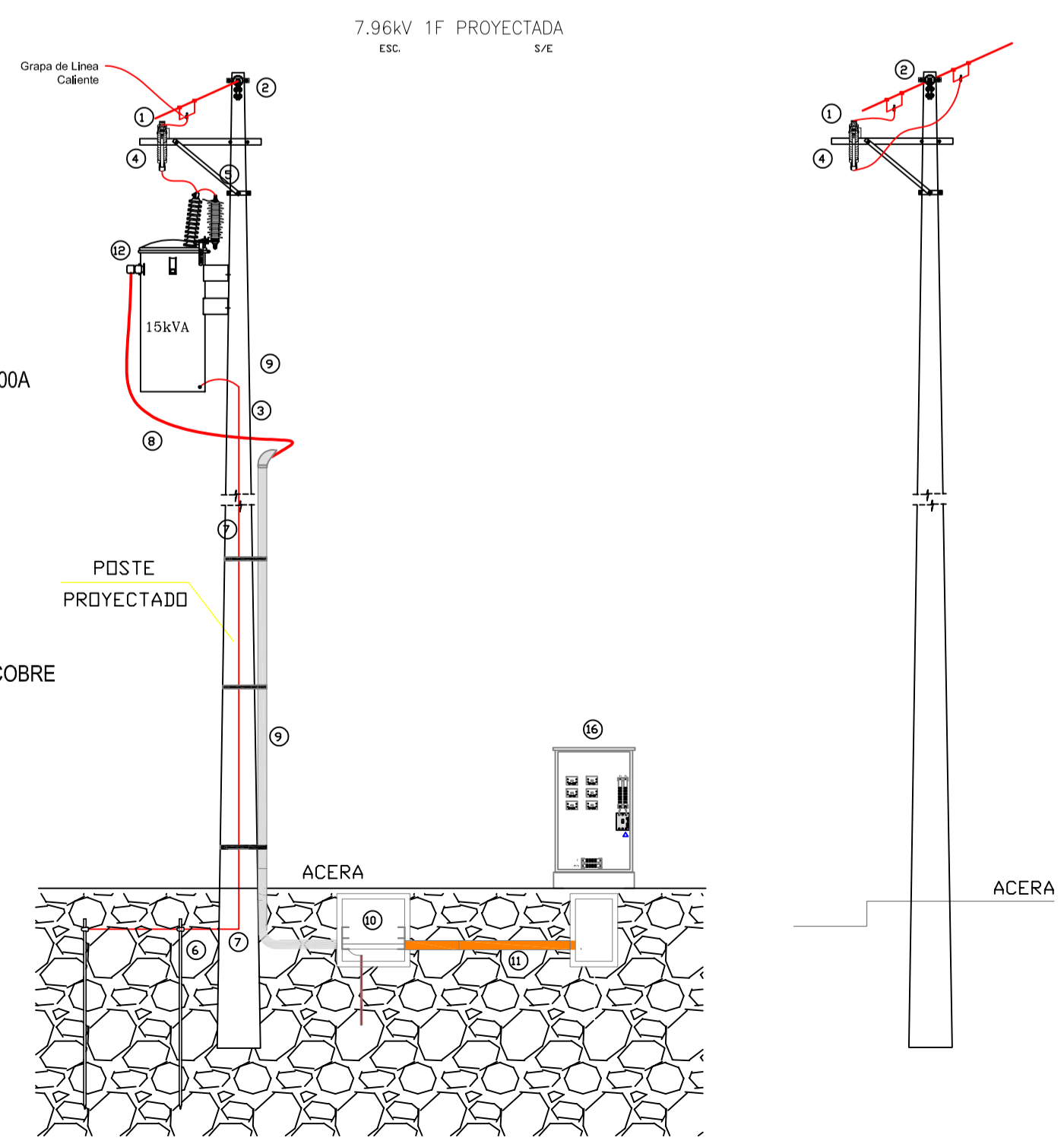
Item	Cantidad	Potencia	Tipo	Altura
ABONADOS	1		Bifásico	
LUMINARIAS	1	150W	Autocontrolada	
POSTES DE HORMIGÓN	6		Hormigón Armado	PHC125_500
POSTES DE FIBRA DE VIDRIO			Fibra de Vidrio	
SECCIONADOR PORTA FUSIBLE	2		Abierto	
TRANSFORMADORES	1	15kVA	Auto Protegido	
TENSORES	2	TTDT		
RED DE BAJO VOLTAJE (Km)			TRIPLEX	
RED MEDIO VOLTAJE (Km)	222.98 mts		Desnudo	
ACOMETIDAS (Km)	1		Preensablado	

POSTES		COORDENADAS UTM	
#08274934	PE01	671369.9036	32707.1902
#	PP01	671332.4220	32679.53
#	PP02	671297.1113	32654.2852
#	PP03	671266.3812	32632.363
#	PP04	671234.4117	32609.993
#	PP05	671208.5702	32592.7834
#	PP06	671186.8239	32580.1845



SIMBOLOGÍA		
PROYEC	EXIST.	DESCRIPCION
○ Rn	○ Rn	POSTE DE H.A. Rectangular n mts
○ Cn	○ Cn	POSTE DE H.A. Circular n mts
○ 150AC	○ 150AC	LUMINARIA DE 150 W.
○ 100AC	○ 100AC	LUMINARIA DE 100 W.
△ An	△ An	TRANSFORMADOR
△ Cn	△ Cn	TRANSFORMADOR 3F PADMOUNTED CONVENCIONAL EN CABINA O CAMARA
—	—	LINEA DE M.T.
—	—	LINEA DE B.T.
▽	▽	TENSOR A TIERRA BAJO VOLTAJE
▽	▽	TENSOR A TIERRA MEDIA VOLTAJE
▽	▽	TENSOR FAROL BAJO VOLTAJE
▽	▽	TENSOR FAROL MEDIO VOLTAJE
▽	▽	TENSOR A TIERRA DOBLE
▽	▽	TENSOR FAROL DOBLE
▽	▽	TENSOR POSTE A POSTE SIMPLE BAJO VOLTAJE
▽	▽	TENSOR POSTE A POSTE SIMPLE MEDIO VOLTAJE
▽	▽	TENSOR FAROL BAJO VOLTAJE
▽	▽	SECCIONADOR FUSIBLE UNIPOLAR ABIERTO CON DISPOSITIVO ROMPE ARCO
▽	▽	SECCIONADOR FUSIBLE UNIPOLAR ABIERTO CON DISPOSITIVO ROMPE ARCO
—	—	PUESTA A TIERRA
—	—	TRANSICION DE RED AEREA A SUBTERRANEA
□	□	POZOS PARA MV, BV Y ALUMBRADO
□	□	POZOS PARA ACOMETIDA Y/O ALUMBRADO
▨	▨	BANCO DE DUCTOS
E _n	E _n	MEDIDOR ELECTRONICO

DETALLE DE ESTRUCTURA EN POSTE

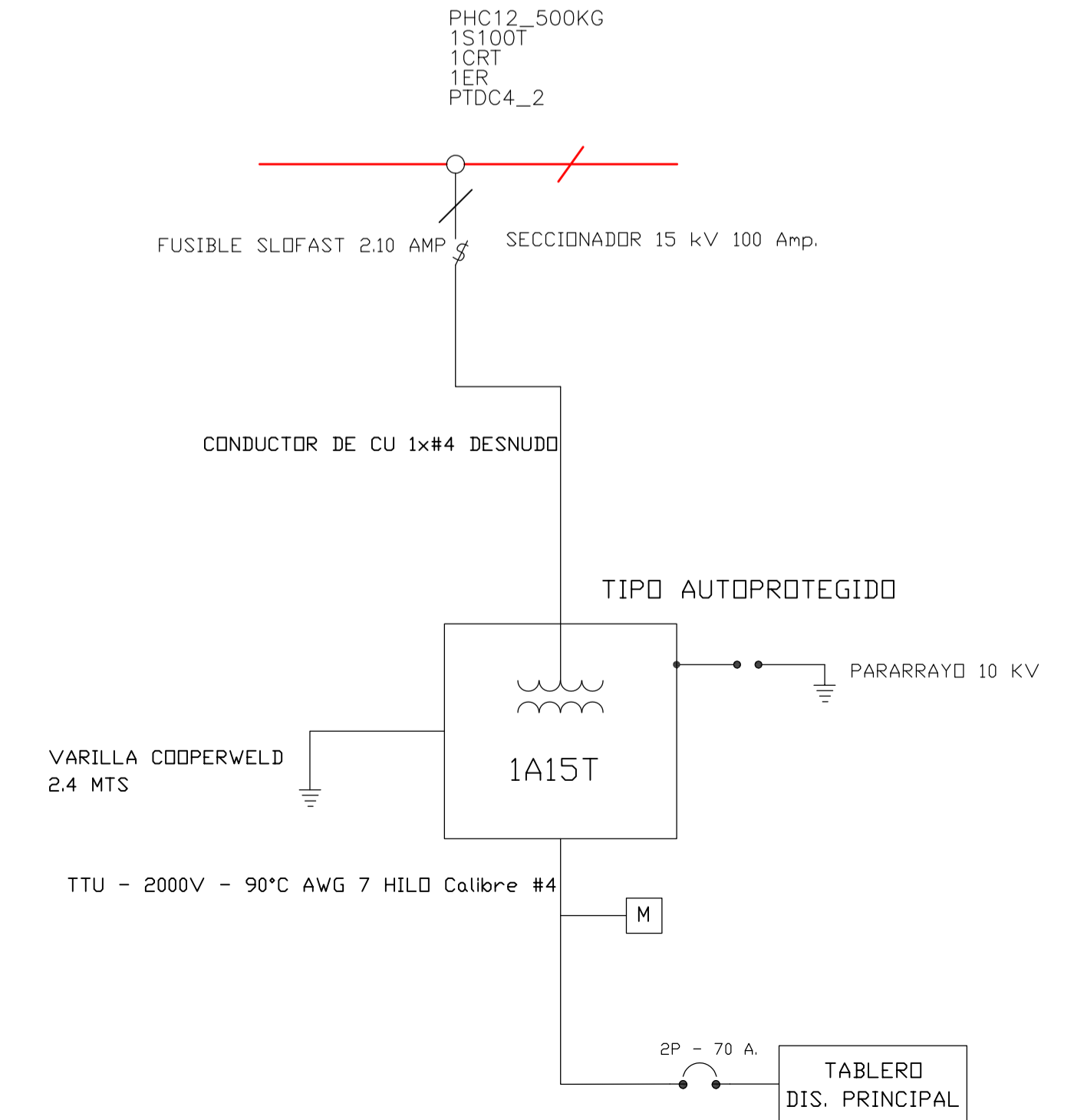


LEYENDA

- RED AÉREA DE MEDIA TENSIÓN MONOFÁSICA A 7.96 KV.
- ESTRUCTURA MONOFÁSICA (1CR)
- POSTE DE HORMIGÓN ARMADO 12 MTS. 500 KG.
- SECCIONADOR PORTAFUSIBLE, TENSIÓN MÁXIMA DE DISEÑO 15 kV, CAPACIDAD 100A CON TIRAFUSIBLE, DE 2.1A TIPO "SLOFAST", PROYECTADO.
- PARRAYO CLASE DE DISTRIBUCION, TENSION DE SERVICIO 13.8 KV, CLASE 10 KV, PROYECTADO.
- VARILLA DE COOPERWELD DE 16 mm. DE DIAMETRO Y 2.4 m. DE LONGITUD, PROYECTADA.
- CONDUCTOR DE COBRE DESNUDO, CALIBRE Nº 4 AWG
- ACOMETIDA SUBTERRANEA DE BAJO VOLTAJE FORMADA POR 3 CONDUCTORES COBRE AISLADO Y APANTALLADO TIPO TTU 2000V, CALIBRE Nº4 AWG PARA LAS FASES Y NEUTRO.
- BAJANTE CON TUBERÍA RÍGIDA 4" EMT.
- CAJA DE H.A PARA BAJO VOLTAJE TIPO A 60X60X75 CM E=12CM
- TUBERÍA 50MM COLOR NARANJA CONFIGURACIÓN (1x2C)1
- TRANSFORMADOR DE MONOFÁSICO 15 kVA DE CAPACIDAD, RELACIÓN DE TRANSFORMACIÓN 7960 - 127/220V. PROYECTADO.

DIAGRAMA UNIFILAR

TRANSFORMADOR MONOFÁSICO AUTO-PROTEGIDO 15 kVA



CNEL-EP UNIDAD DE NEGOCIO ESMERALDAS

SELLOS DE APROBACION		
PROYECTO ELECTRICO DISEÑO Y CALCULO ELECTRICO ESTACION DE BOMBEO EN CALZADA DE AGUAS RESIDUALES (EB-003) DE LA CIUDADELA LOS CHOPERES DE LA PARROQUIA ROSA ZÁRATE DEL CANTON QUININDE PROVINCIA DE ESMERALDAS		
PROYECTO:	FECHA:	PROYECTO No.:
ING. ROMY NIXON PALMA LAZ REG. PROF. 1016-2017-182771	SEPTIEMBRE - 2021	
FINANCIAMIENTO:	SUBSTACION:	CIRCUITO:
PARTICULAR	NUEVO QUININDE	NUEVO QUININDE
DIS. PRINCIPAL	REVISADO POR:	ESCALA:
ING.	ING.	1 : 250
		HOJA:
		1 DE 1