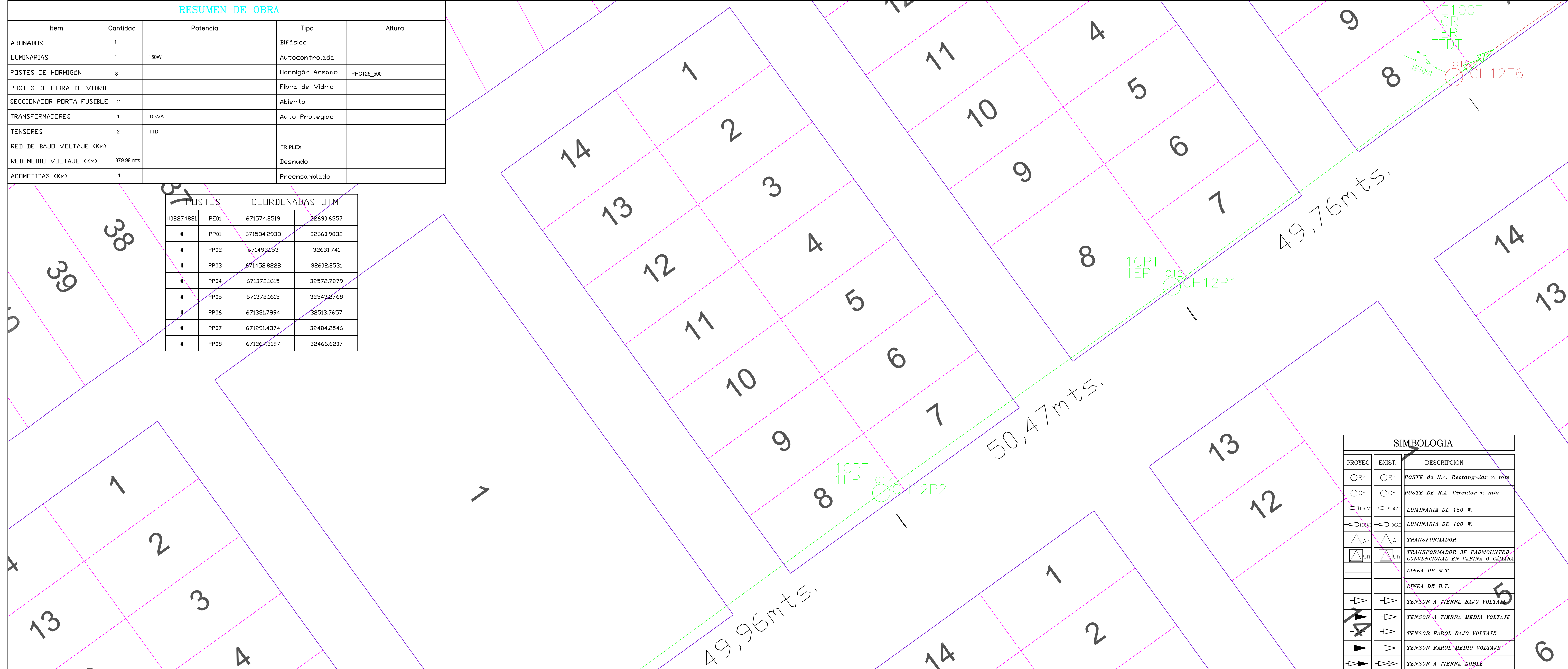


RESUMEN DE OBRA

Item	Cantidad	Potencia	Tipo	Altura
ABONADOS	1		BIFásico	
LUMINARIAS	1	150W	Autocontrolada	
POSTES DE HORMIGÓN	8		Hormigón Armado	PHC125_500
POSTES DE FIBRA DE VIDRIO			Fibra de Vidrio	
SECCIONADOR PORTA FUSIBLE	2		Abierto	
TRANSFORMADORES	1	10kVA	Auto Protegido	
TENSORES	2	TTDT		
RED DE BAJO VOLTAJE (Km)			TRIPLEX	
RED MEDIO VOLTAJE (Km)	379.99 mts		Desnudo	
ACOMETIDAS (Km)	1		Preensablado	

POSTES		COORDENADAS UTM	
#08274881	PE01	671574.2519	32690.6357
#	PP01	671534.2933	32660.9832
#	PP02	671493.453	32631.741
#	PP03	671452.8228	32602.2531
#	PP04	671372.1615	32572.7879
#	PP05	671372.1615	32543.2768
#	PP06	671331.7994	32513.7657
#	PP07	671291.4374	32484.2546
#	PP08	671267.3197	32466.6207



SIMBOLOGIA		
PROYEC	EXIST.	DESCRIPCION
○Rn	○Rn	POSTE de H.A. Rectangular n mts
○Cn	○Cn	POSTE DE H.A. Circular n mts
○150AC	○150AC	LUMINARIA DE 150 W.
○100AC	○100AC	LUMINARIA DE 100 W.
△An	△An	TRANSFORMADOR
△Cn	△Cn	TRANSFORMADOR 3F PADMOUNTED CONVENCIONAL EN CABINA O CÁMARA
—	—	LÍNEA DE M.T.
—	—	LÍNEA DE B.T.
⚡	⚡	TENSOR A TIERRA BAJO VOLTAJE
⚡	⚡	TENSOR A TIERRA MEDIA VOLTAJE
⚡	⚡	TENSOR FAROL BAJO VOLTAJE
⚡	⚡	TENSOR FAROL MEDIO VOLTAJE
⚡	⚡	TENSOR A TIERRA DOBLE
⚡	⚡	TENSOR FAROL DOBLE
⚡	⚡	TENSOR POSTE A POSTE SIMPLE BAJO VOLTAJE
⚡	⚡	TENSOR POSTE A POSTE SIMPLE MEDIO VOLTAJE
⚡	⚡	TENSOR FAROL BAJO VOLTAJE
⚡	⚡	SECCIONADOR FUSIBLE UNIPOLAR ABIERTO CON DISPOSITIVO ROMPE ARCO
⚡	⚡	SECCIONADOR FUSIBLE UNIPOLAR ABIERTO CON DISPOSITIVO ROMPE ARCO
⚡	⚡	PUESTA A TIERRA
⚡	⚡	TRANSICIÓN DE RED AÉREA A SUBTERRANEA
⚡	⚡	POZOS PARA MV, BV Y ALUMBRADO
⚡	⚡	POZOS PARA ACOMETIDA Y/O ALUMBRADO
⚡	⚡	BANCO DE DUCTOS
⚡	⚡	MEDIDOR ELECTRONICO

LEYENDA

- RED AÉREA DE MEDIA TENSIÓN MONOFÁSICA A 7.96 KV.
- ESTRUCTURA MONOFÁSICA (1CR)
- POSTE DE HORMIGÓN ARMADO 12 MTS. 500 KG.
- SECCIONADOR PORTAFUSIBLE, TENSIÓN MÁXIMA DE DISEÑO 15 kV, CAPACIDAD 100A CON TIRAFUSIBLE, DE 1.3A TIPO "SLOFAST", PROYECTADO.
- PARRAYO CLASE DE DISTRIBUCION, TENSION DE SERVICIO 13.8 kV, CLASE 10 KV, PROYECTADO.
- VARILLA DE COOPERWELD DE 16 mm. DE DIAMETRO Y 2.4 m. DE LONGITUD, PROYECTADA.
- CONDUCTOR DE COBRE DESNUDO, CALIBRE Nº 4 AWG
- ACOMETIDA SUBTERRANEA DE BAJO VOLTAJE FORMADA POR 3 CONDUCTORES COBRE AISLADO Y APANTALLADO TIPO TTU 2000V, CALIBRE Nº8 AWG PARA LAS FASES Y NEUTRO.
- BAJANTE CON TUBERÍA RÍGIDA 4" EMT.
- CAJA DE H.A PARA BAJO VOLTAJE TIPO A 60X60X75 CM E=12CM
- TUBERÍA 50MM COLOR NARANJA CONFIGURACIÓN (1x2C)1
- TRANSFORMADOR DE MONOFÁSICO 10 kVA DE CAPACIDAD, RELACIÓN DE TRANSFORMACIÓN 7960 - 127/220V. PROYECTADO.

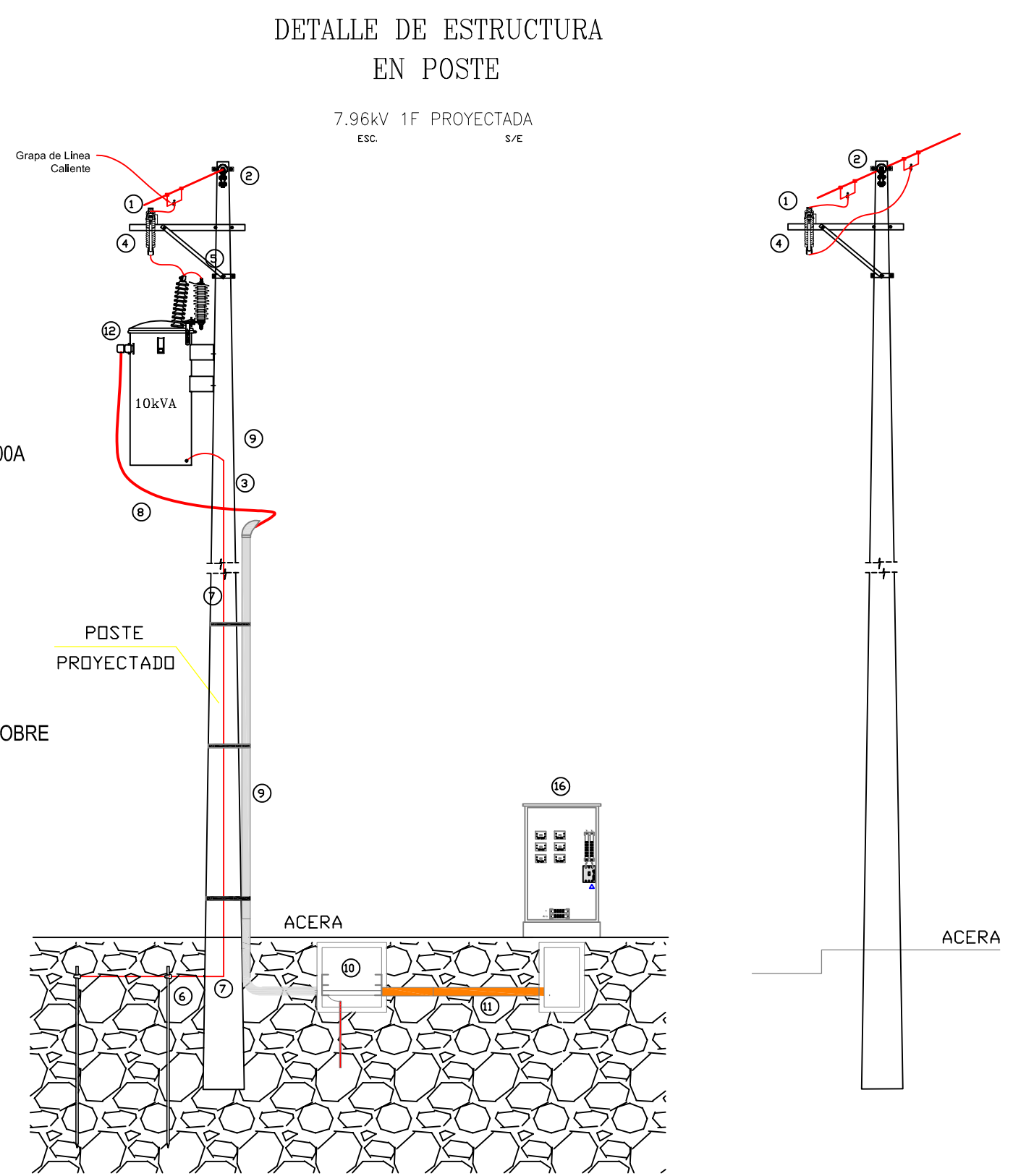
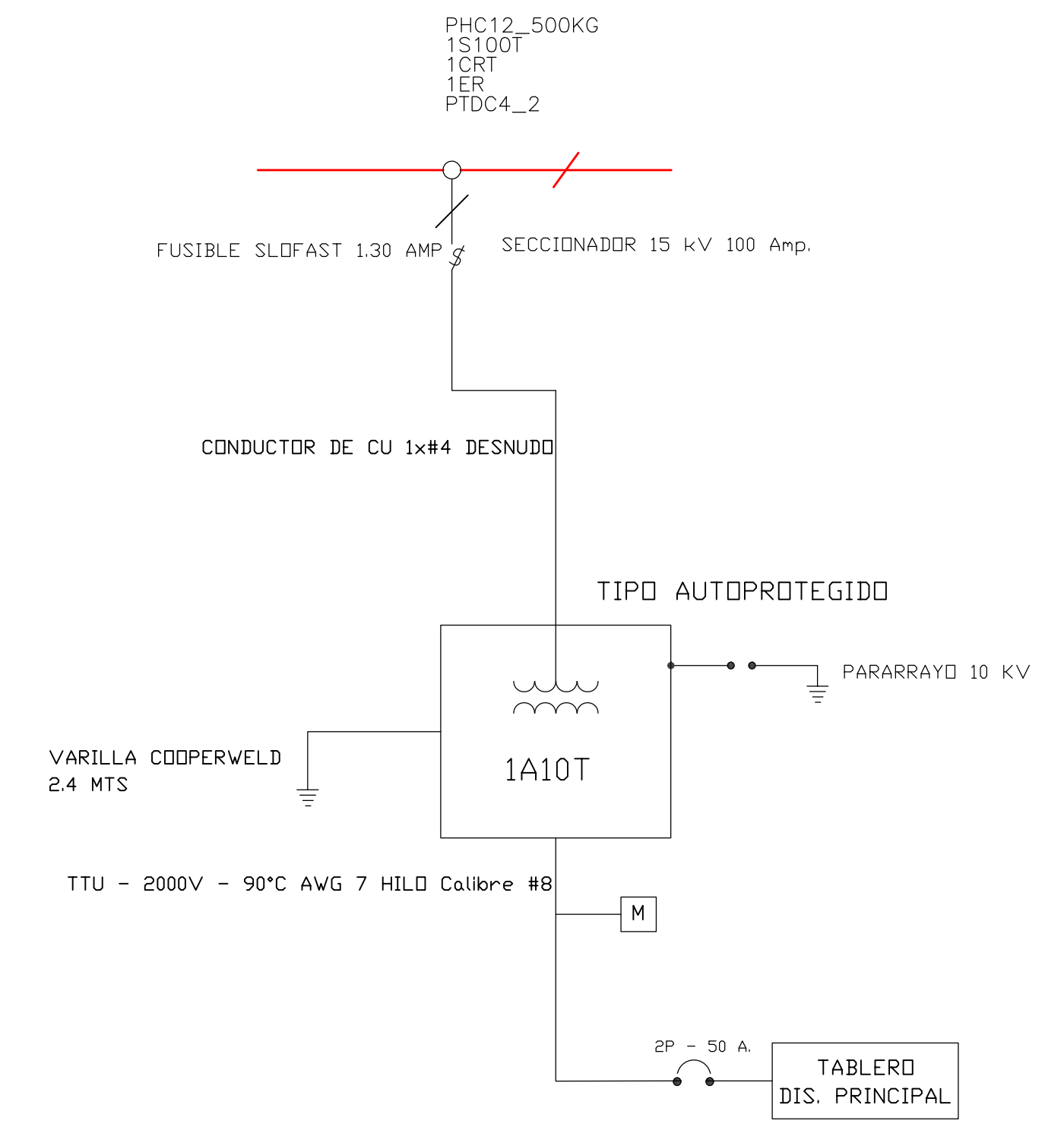


DIAGRAMA UNIFILAR  
TRANSFORMADOR MONOFÁSICO AUTO-PROTEGIDO 10 kVA



CNEL-EP UNIDAD DE NEGOCIO ESMERALDAS

SELLOS DE APROBACION	PROYECTO ELECTRICO DISEÑO Y CÁLCULO ELECTRICO ESTACION DE BOMBEO EN CALZADA DE AGUAS RESIDUALES (EB-002) DE LA CIUDADELA PORTAL DE QUININDÉ DE LA PARROQUIA ROSA ZÁRATE DEL CANTON QUININDÉ PROVINCIA DE ESMERALDAS
PROYECTO:	FECHA: SEPTIEMBRE - 2021
ING. ROMY NIXON PALMA LAZ REG. PROF. 1016-2017-192771	SUBESTACION: NUEVO QUININDÉ
FINANCIAMIENTO: PARTICIPAR	REVISADO POR: ING.
	ESCALA: 1 : 250
	CIRCUITO: NUEVO QUININDÉ
	Hoja: 1 DE 2