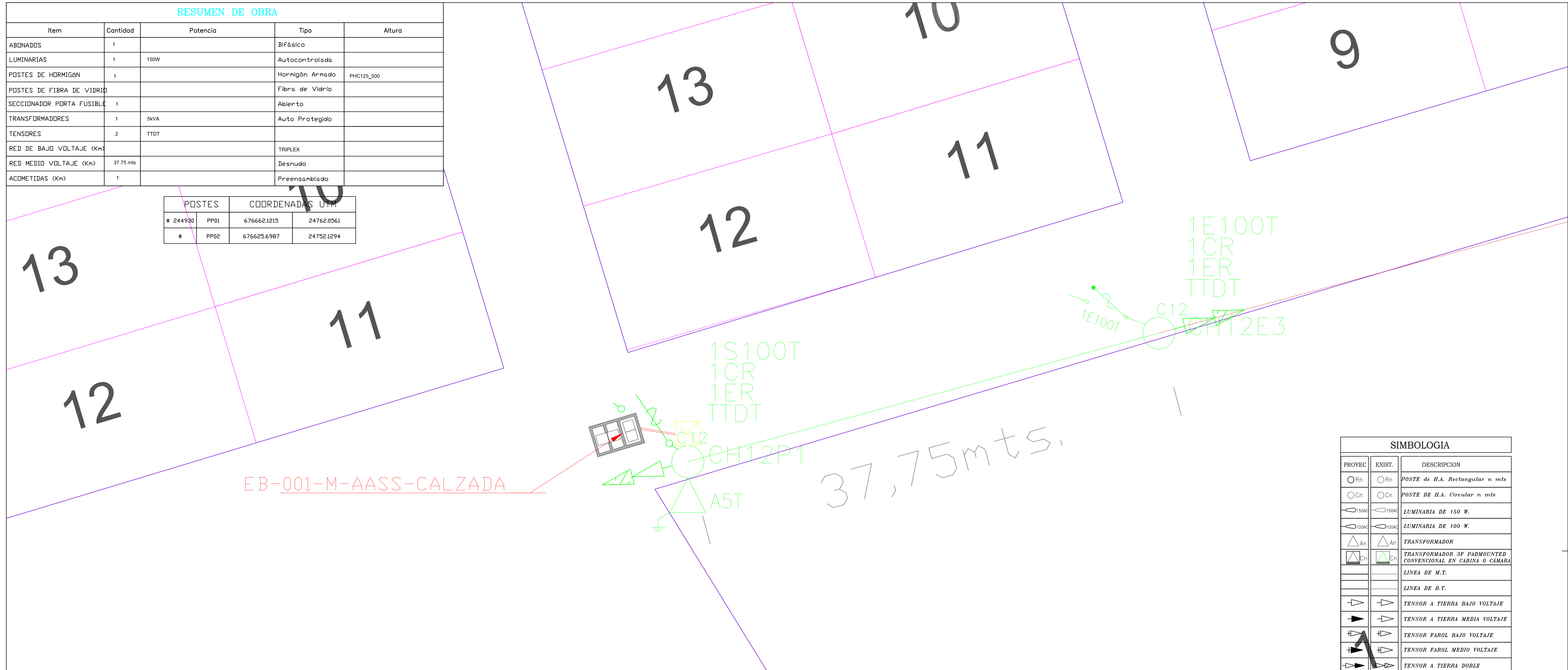


RESUMEN DE OBRA

Item	Cantidad	Potencia	Tipo	Altura
ABONADOS	1		BIFásico	
LUMINARIAS	1	150W	Autocontrolada	
POSTES DE HORMIGÓN	1		Hormigón Armado	PHC125_500
POSTES DE FIBRA DE VIDRIO			Fibra de Vidrio	
SECCIONADOR PORTA FUSIBLE	1		Abierto	
TRANSFORMADORES	1	5kVA	Auto Protegido	
TENSORES	2	TTDT		
RED DE BAJO VOLTAJE (Km)			TRIPLEX	
RED MEDIO VOLTAJE (Km)	37.75 mts		Desnudo	
ACOMETIDAS (Km)	1		Preensamblado	

POSTES		COORDENADAS UTM	
#	PP01	6766621215	247620561
#	PP02	6766256987	247521294



SIMBOLOGIA		
PROYEC	EXIST.	DESCRIPCION
○Rn	○Rn	POSTE de H.A. Rectangular n mts
○Cn	○Cn	POSTE DE H.A. Circular n mts
○150AC	○150AC	LUMINARIA DE 150 W.
○100AC	○100AC	LUMINARIA DE 100 W.
△An	△An	TRANSFORMADOR
△Cn	△Cn	TRANSFORMADOR 3F PADMOUNTED CONVENCIONAL EN CABINA O CAMARA
—	—	LINEA DE M.T.
—	—	LINEA DE B.T.
⏏	⏏	TENSOR A TIERRA BAJO VOLTAJE
⏏	⏏	TENSOR A TIERRA MEDIA VOLTAJE
⏏	⏏	TENSOR FAROL BAJO VOLTAJE
⏏	⏏	TENSOR FAROL MEDIO VOLTAJE
⏏	⏏	TENSOR A TIERRA DOBLE
⏏	⏏	TENSOR FAROL DOBLE
⏏	⏏	TENSOR POSTE A POSTE SIMPLE BAJO VOLTAJE
⏏	⏏	TENSOR POSTE A POSTE SIMPLE MEDIO VOLTAJE
⏏	⏏	TENSOR FAROL BAJO VOLTAJE
⏏	⏏	SECCIONADOR FUSIBLE UNIPOLAR ABIERTO CON DISPOSITIVO ROMPE ARCO
⏏	⏏	SECCIONADOR FUSIBLE UNIPOLAR ABIERTO CON DISPOSITIVO ROMPE ARCO
⏏	⏏	PUESTA A TIERRA
⏏	⏏	TRANSICION DE RED AEREA A SUBTERRANEA
□	□	POZOS PARA MV, BV Y ALUMBRADO
□	□	POZOS PARA ACOMETIDA Y/O ALUMBRADO
▨	▨	BANCO DE DUCTOS
E _n	E _n	MEDIDOR ELECTRONICO

LEYENDA

- RED AÉREA DE MEDIA TENSIÓN MONOFÁSICA A 7.96 KV.
- ESTRUCTURA MONOFÁSICA (1CR)
- POSTE DE HORMIGON ARMADO 12 MTS. 500 KG.
- SECCIONADOR PORTAFUSIBLE, TENSIÓN MÁXIMA DE DISEÑO 15 KV, CAPACIDAD 100A CON TIRAFUSIBLE, DE 2.1A TIPO "SLOFAST", PROYECTADO.
- PARRAYO CLASE DE DISTRIBUCION, TENSION DE SERVICIO 13.8 KV, CLASE 10 KV, PROYECTADO.
- VARILLA DE COOPERWELD DE 16 mm. DE DIAMETRO Y 2.4 m. DE LONGITUD, PROYECTADA.
- CONDUCTOR DE COBRE DESNUDO, CALIBRE N° 4 AWG
- ACOMETIDA SUBTERRANEA DE BAJO VOLTAJE FORMADA POR 3 CONDUCTORES COBRE AISLADO Y APANTALLADO TIPO TTU 2000V, CALIBRE N° 8 AWG PARA LAS FASES Y NEUTRO.
- BAJANTE CON TUBERÍA RÍGIDA 4" EMT.
- CAJA DE H.A PARA BAJO VOLTAJE TIPO A 60X60X75 CM E=12CM
- TUBERÍA 50MM COLOR NARANJA CONFIGURACIÓN (1x2C)1
- TRANSFORMADOR DE MONOFÁSICO 5 kVA DE CAPACIDAD, RELACIÓN DE TRANSFORMACIÓN 7960 - 127/220V. PROYECTADO.

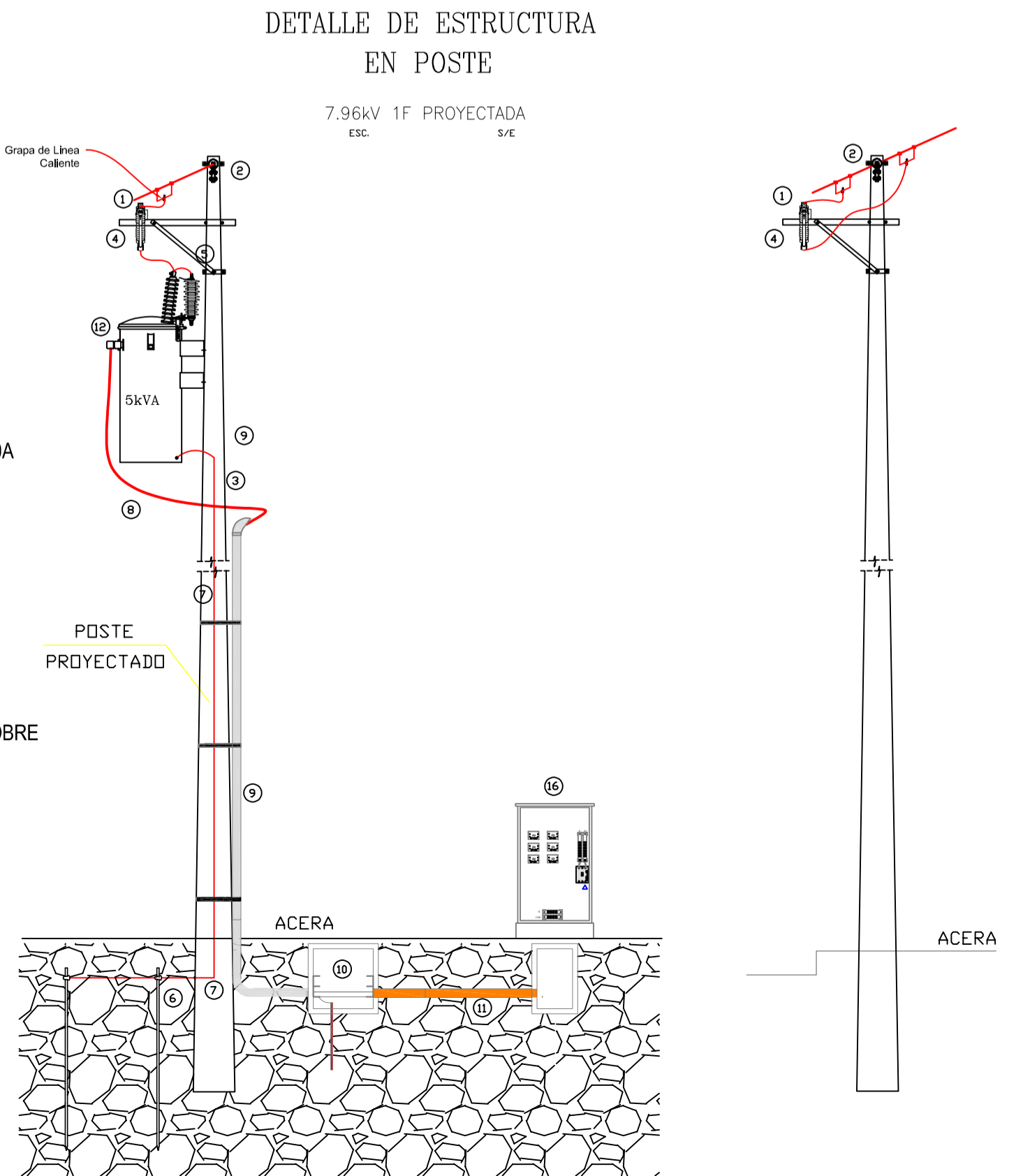
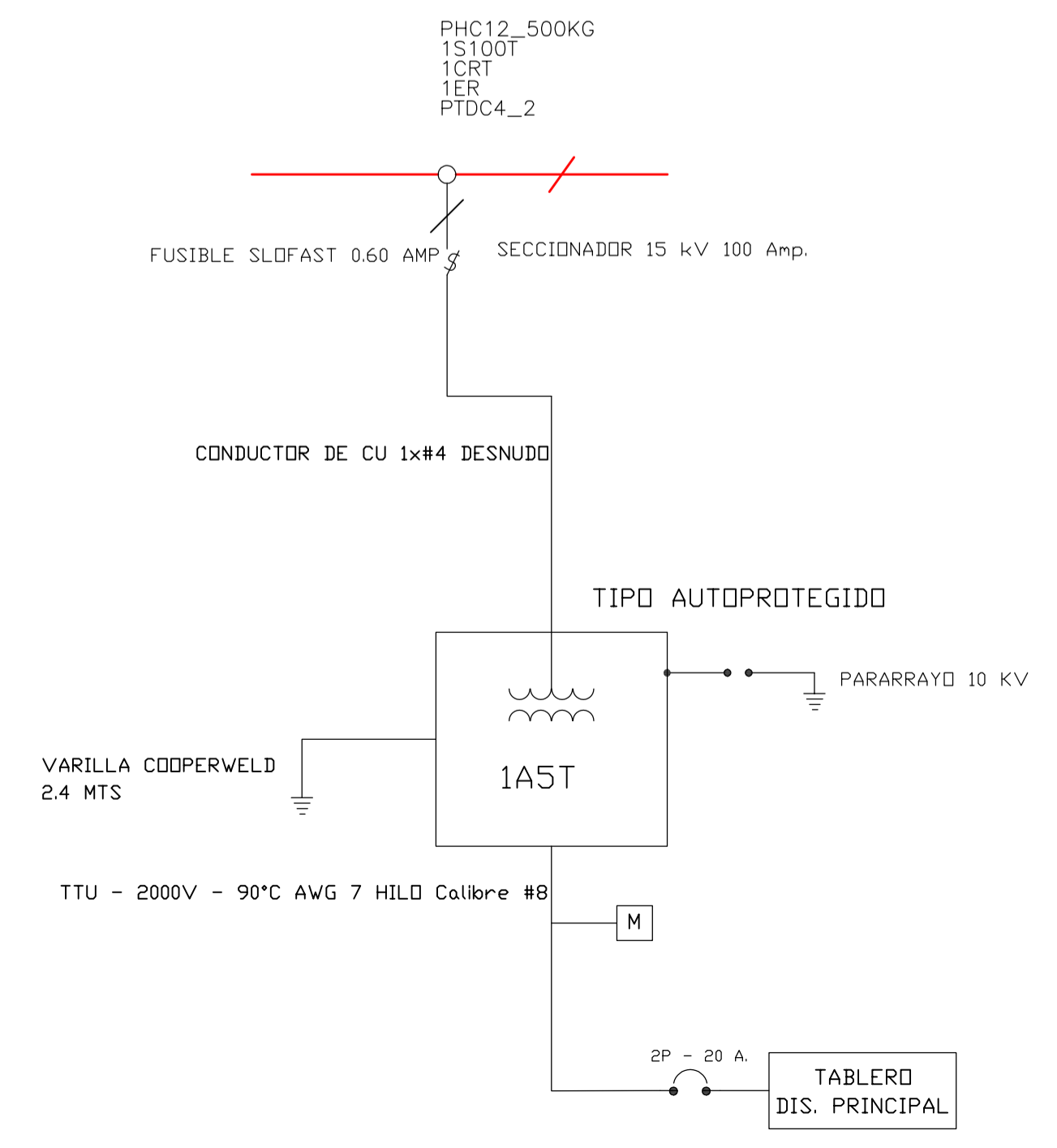


DIAGRAMA UNIFILAR
TRANSFORMADOR MONOFÁSICO AUTO-PROTEGIDO 5 kVA



CNEL-EP UNIDAD DE NEGOCIO ESMERALDAS

SELLOS DE APROBACION	PROYECTO ELECTRICO
	DISEÑO Y CÁLCULO ELÉCTRICO DE LA PLANTA DEL SISTEMA HIBRIDO DEL REACTOR ANERÓBICO DE FLUJO ASCENDENTE Y BIOCONTACTORES ROTATIVO (PTAR-001) Y ESTACIÓN DE BOMBEO EN CALZADA DE AGUAS RESIDUALES (EB-001) DE LA CIUDADELA MARUJITA DE LA PARROQUIA ROSA ZÁRATE DEL CANTÓN QUININDÉ PROVINCIA DE ESMERALDAS
PROYECTO:	FECHA: SEPTIEMBRE - 2021
ING. ROMY NIXON PALMA LAZ REG. PROF. 1016-2017-192771	SUBESTACION: NUEVO QUININDÉ
FINANCIAMIENTO: PARTICIPAR	REVISADO POR: ING.
	ESCALA: 1 : 150
	CIRCUITO: NUEVO QUININDÉ
	Hoja: 1 DE 3