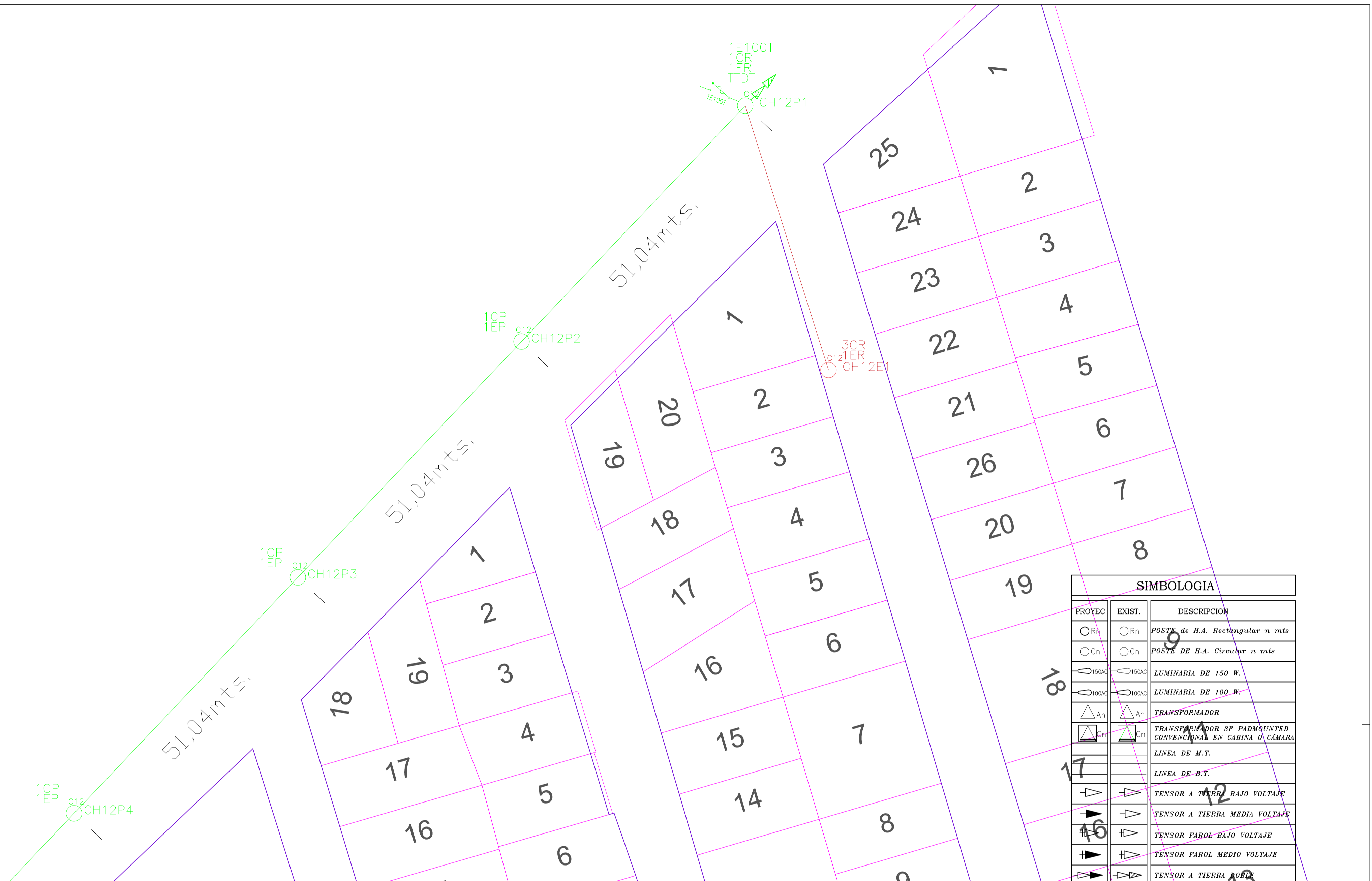


RESUMEN DE OBRA

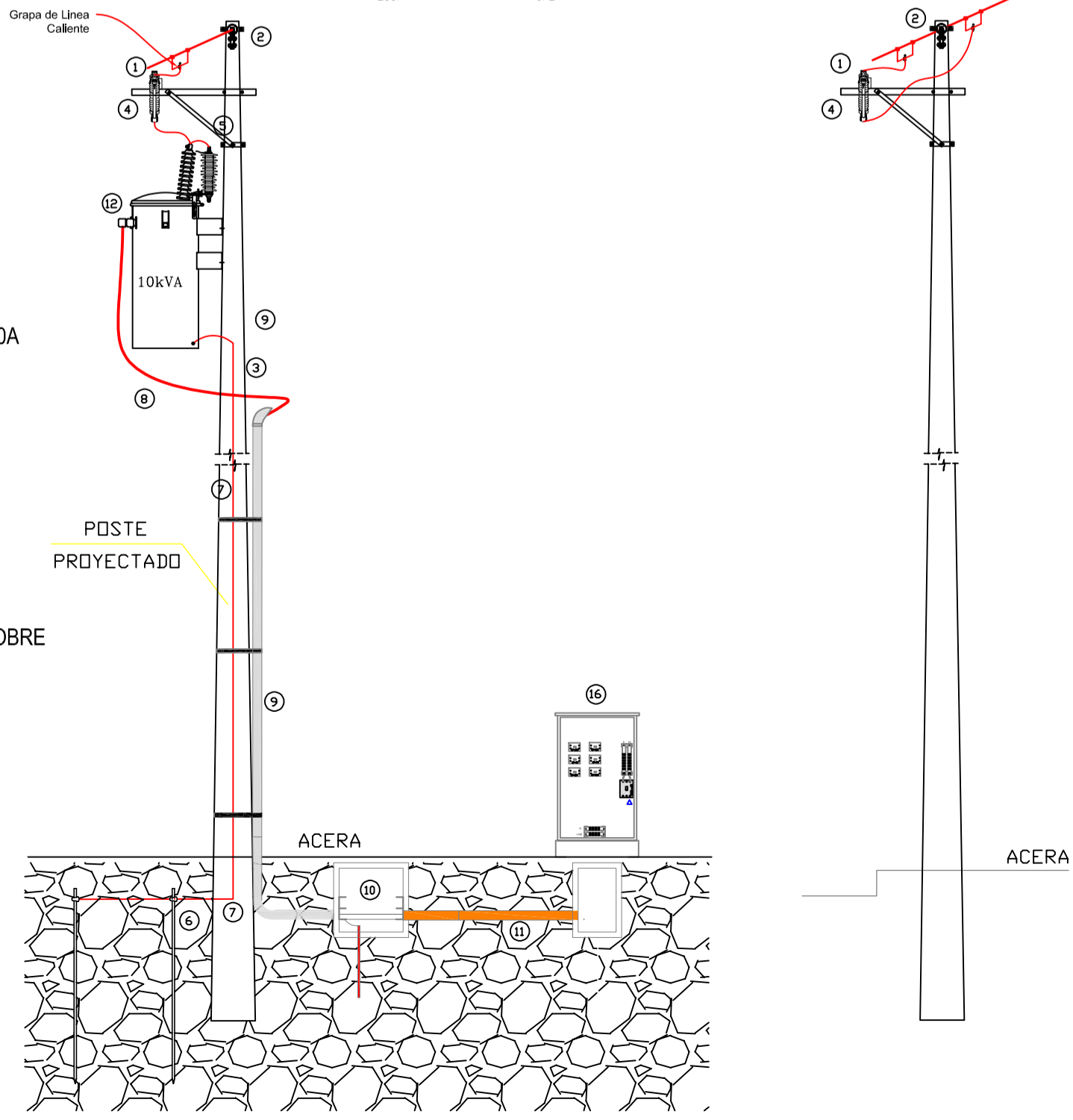
Item	Cantidad	Potencia	Tipo	Altura
ABONADOS	1		Bifásico	
LUMINARIAS	1	150W	Autocontrolada	
POSTES DE HORMIGÓN	8		Hormigón Armado	PHC125_500
POSTES DE FIBRA DE VIDRIO			Fibra de Vidrio	
SECCIONADOR PORTA FUSIBLE	1		Abierto	
TRANSFORMADORES	1	10kVA	Auto Protegido	
TENSORES	2	TTDT		
RED DE BAJO VOLTAJE (Km)			TRIPLEX	
RED MEDIO VOLTAJE (Km)	323.12 mts		Desnudo	
ACOMETIDAS (Km)	1		Preensambiado	



SIMBOLOGIA		
PROYEC	EXIST.	DESCRIPCION
○ Rn	○ Rn	POSTE de H.A. Rectangular n mts
○ Cn	○ Cn	POSTE DE H.A. Circular n mts
○ 150AC	○ 150AC	LUMINARIA DE 150 W.
○ 100AC	○ 100AC	LUMINARIA DE 100 W.
△ An	△ An	TRANSFORMADOR
△ Cn	△ Cn	TRANSFORMADOR 3F PADMOUNTED CONVENCIONAL EN CABINA O CAMARA
—	—	LINEA DE M.T.
—	—	LINEA DE B.T.
⊥	⊥	TENSOR A TIERRA BAJO VOLTAJE
⊥	⊥	TENSOR A TIERRA MEDIA VOLTAJE
⊥	⊥	TENSOR FAROL BAJO VOLTAJE
⊥	⊥	TENSOR FAROL MEDIO VOLTAJE
⊥	⊥	TENSOR A TIERRA DOBLE BAJO VOLTAJE
⊥	⊥	TENSOR POSTE A POSTE DOBLE BAJO VOLTAJE
⊥	⊥	TENSOR POSTE A POSTE SIMPLE MEDIO VOLTAJE
⊥	⊥	TENSOR FAROL BAJO VOLTAJE
⊥	⊥	SECCIONADOR FUSIBLE UNIPOLAR ABIERTO CON DISPOSITIVO ROMPE ARCO
⊥	⊥	SECCIONADOR FUSIBLE UNIPOLAR ABIERTO CON DISPOSITIVO ROMPE ARCO
⊥	⊥	PUESTA A TIERRA
⊥	⊥	TRANSICIÓN DE RED AEREA A SUBTERRANEA
⊥	⊥	POZOS PARA MV, BV Y ALUMBRADO
⊥	⊥	POZOS PARA ACOMETIDA Y/O ALUMBRADO
⊥	⊥	BANCO DE DUCTOS
⊥	⊥	MEDIDOR ELECTRONICO

DETALLE DE ESTRUCTURA EN POSTE

7.96kV 1F PROYECTADA ESC. 5/8

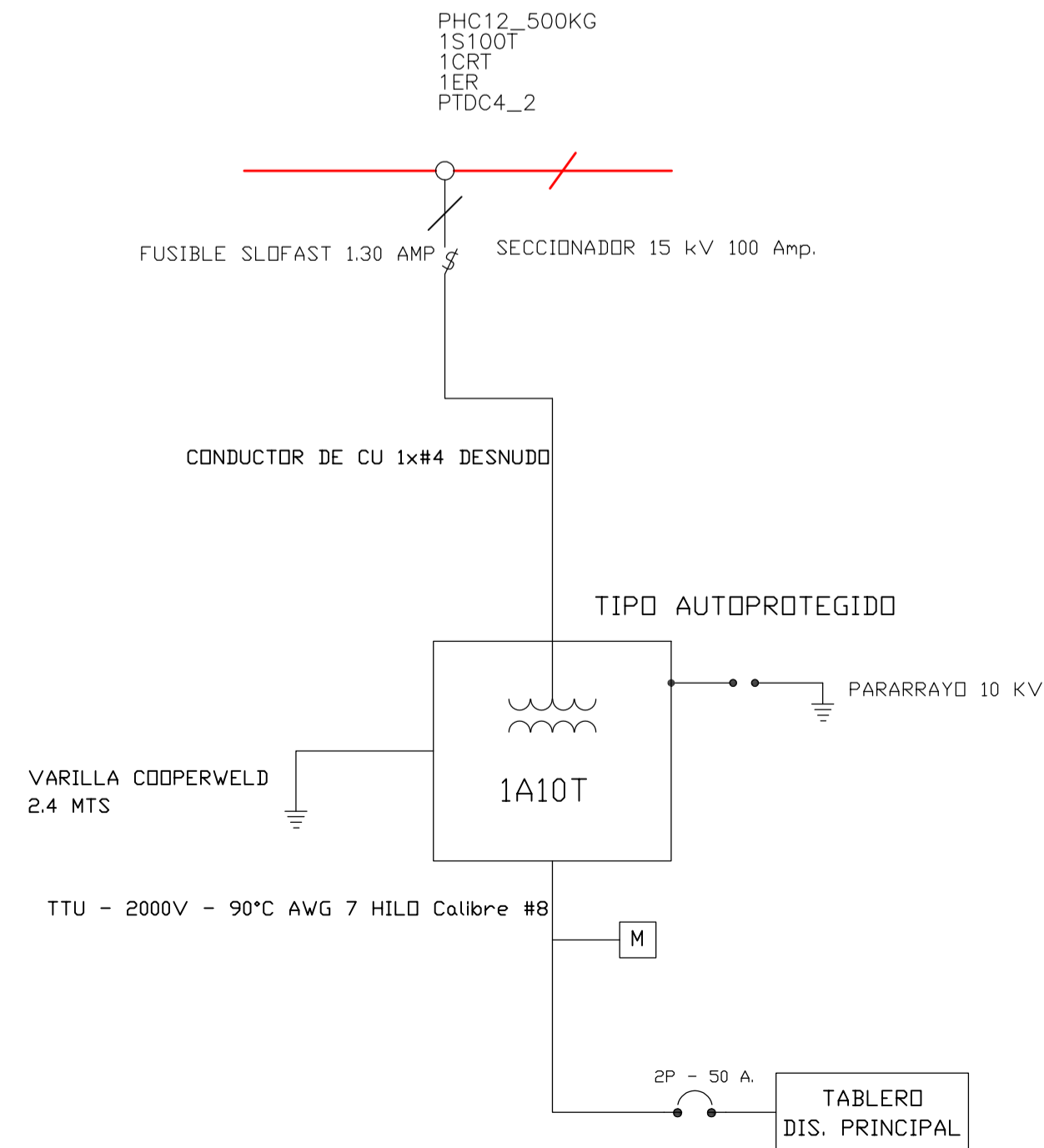


LEYENDA

- RED AÉREA DE MEDIA TENSIÓN MONOFÁSICA A 7.96 KV.
- ESTRUCTURA MONOFÁSICA (1CR)
- POSTE DE HORMIGÓN ARMADO 12 MTS. 500 KG.
- SECCIONADOR PORTAFUSIBLE, TENSIÓN MÁXIMA DE DISEÑO 15 kV, CAPACIDAD 100A CON TIRAFUSIBLE, DE 0.60A TIPO "SLOFAST", PROYECTADO.
- PARRAYO CLASE DE DISTRIBUCION, TENSION DE SERVICIO 13.8 kV, CLASE 10 kV, PROYECTADO.
- VARILLA DE COOPERWELD DE 16 mm. DE DIAMETRO Y 2.4 m. DE LONGITUD, PROYECTADA.
- CONDUCTOR DE COBRE DESNUDO, CALIBRE Nº 4 AWG
- ACOMETIDA SUBTERRANEA DE BAJO VOLTAJE FORMADA POR 3 CONDUCTORES COBRE AISLADO Y APANTALLADO TIPO TTU 2000V, CALIBRE Nº8 AWG PARA LAS FASES Y NEUTRO.
- BAJANTE CON TUBERÍA RÍGIDA 4" EMT.
- CAJA DE H.A PARA BAJO VOLTAJE TIPO A 60X60X75 CM E=12CM
- TUBERÍA 50MM COLOR NARANJA CONFIGURACIÓN (1x2C)1
- TRANSFORMADOR DE MONOFÁSICO 10 kVA DE CAPACIDAD, RELACIÓN DE TRANSFORMACIÓN 7960 - 127/220V. PROYECTADO.

DIAGRAMA UNIFILAR

TRANSFORMADOR MONOFÁSICO AUTO-PROTEGIDO 10 kVA



CNEL-EP UNIDAD DE NEGOCIO ESMERALDAS

SELLOS DE APROBACION	PROYECTO ELECTRICO
	DISEÑO Y CÁLCULO ELÉCTRICO DE LA PLANTA DEL SISTEMA HIBRIDO DEL REACTOR ANERÓBICO DE FLUJO ASCENDENTE Y BIOCONTACTORES ROTATIVO (PTAR-001) Y ESTACIÓN DE BOMBEO EN CALZADA DE AGUAS RESIDUALES (EP-001) DE LA CIUDADELA MARUJITA DE LA PARROQUIA ROSA ZÁRATE DEL CANTÓN QUININDÉ PROVINCIA DE ESMERALDAS
PROYECTO:	FECHA: PROYECTO No.:
ING. ROMY NIXON PALMA LAZ REG. PROF. 1016-2017-182771	SEPTIEMBRE - 2021
FINANCIAMIENTO: PARTICIPAR	SUBESTACION: CIRCUI TO:
REVISADO POR: ING.	NUEVO QUININDE
	ESCALA: HOJA:
	1 : 400 2 DE 3